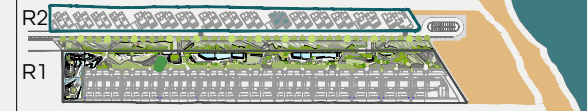




# DUNIQUE

MARBEILLA

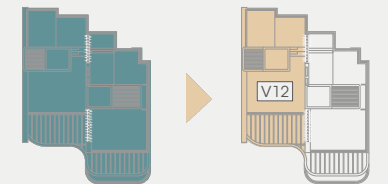
## Emplazamiento general



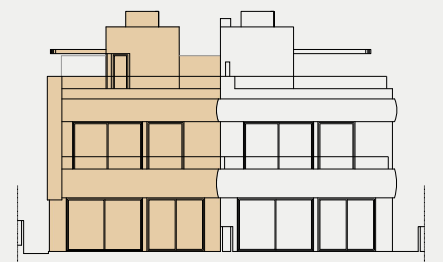
## Situación en parcela R2



## Situación por pareada



## Alzado principal



### SUPERFICIES CONSTRUIDAS

VIVIENDA S/R	SÓTANO (VIVIENDA B/R + GARAJE = TOTAL SÓTANO)	TOTAL VIVIENDA
230.74	88.71 + 45.52 = 134.23	364.97

PORCHES	PÉRGOLA	TERRAZA	PISCINA JACUZZI	JARDINES PRIVADOS
41.20	41.14	109.95	25.69	130.02

### SUPERFICIES ÚTILES

VIVIENDA	ÚTILES EXTERIORES
283.38	279.68

### SUPERFICIES ÚTILES SEGÚN DECRETO BOJA 218/2005

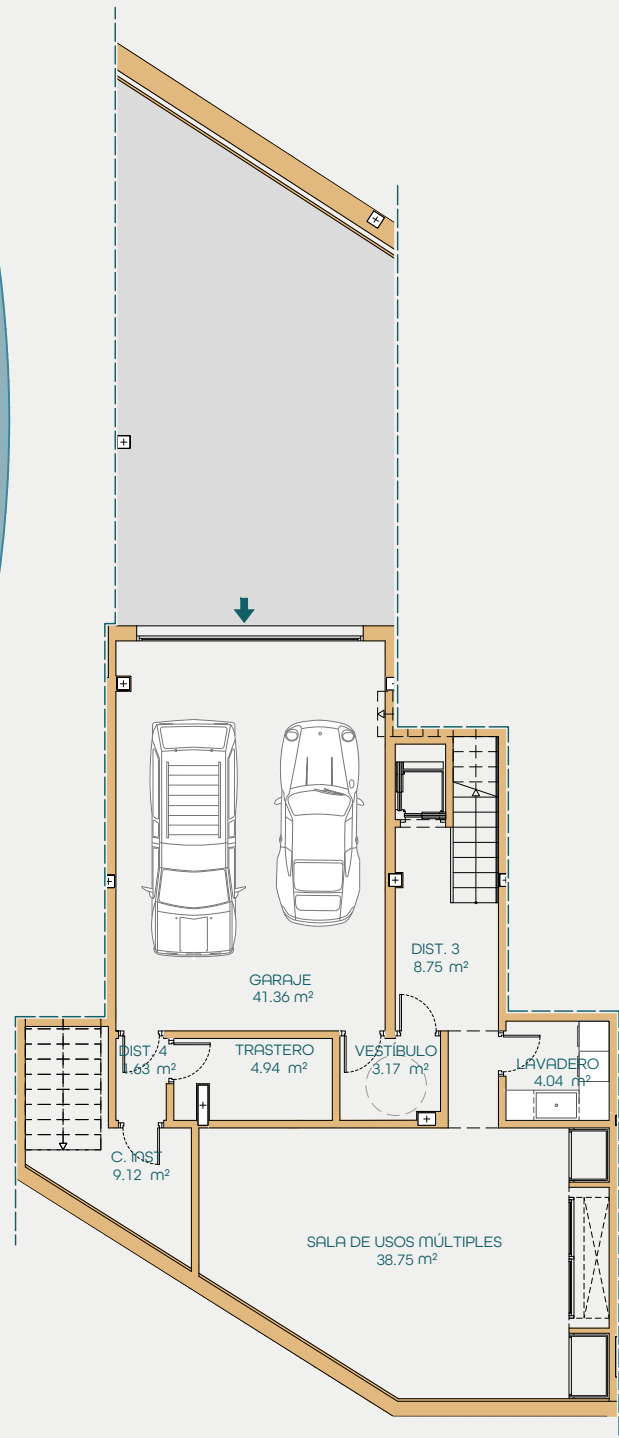
VIVIENDA	SEGUN DECRETO
283.38	311.71

El presente documento es de carácter informativo y podrá experimentar variaciones por exigencias técnicas del proyecto.

Todo el mobiliario, incluido el de la cocina es meramente informativo. los giron de las puertas y la distribución de aparatos sanitarios no son vinculantes.

Las superficies expresadas son aproximadas, pudiendo experimentar modificaciones por razones de índole técnica en el desarrollo de la ejecución de las obras.

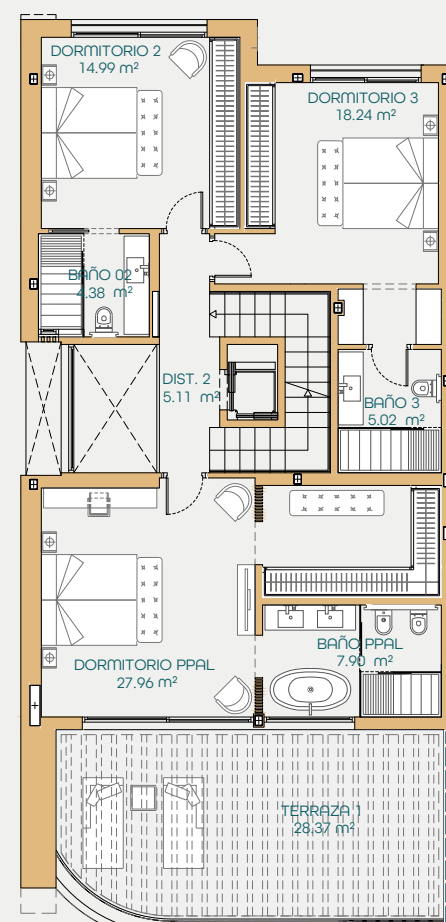
Las superficies indicadas a continuación están calculadas conforme al Decreto 218/2005 de Información al consumidor en la compraventa y arrendamiento de viviendas de Andalucía.



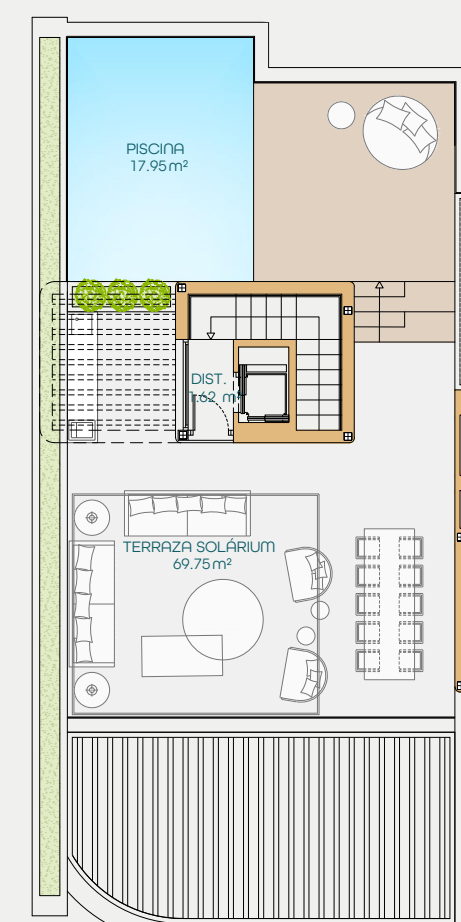
PLANTA SÓTANO



PLANTA BAJA



PLANTA PRIMERA



PLANTA SOLÁRIUM

