

# SANTA CLARA HOMES

MARBELLA. MÁLAGA

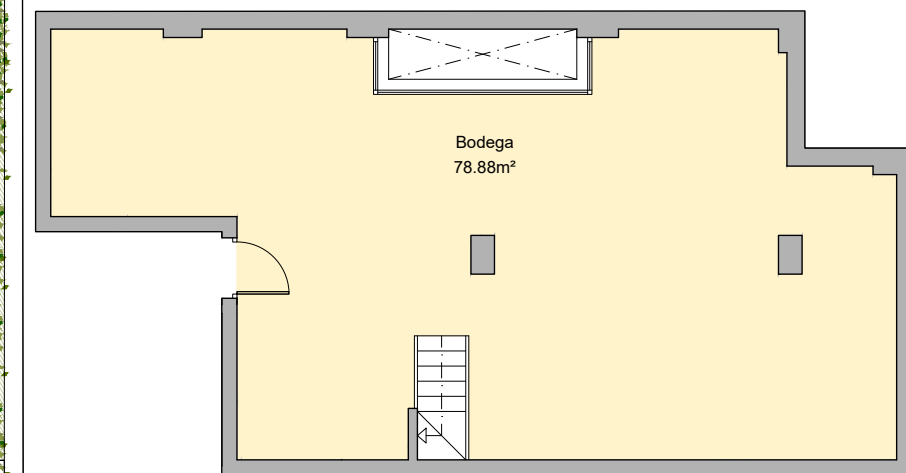
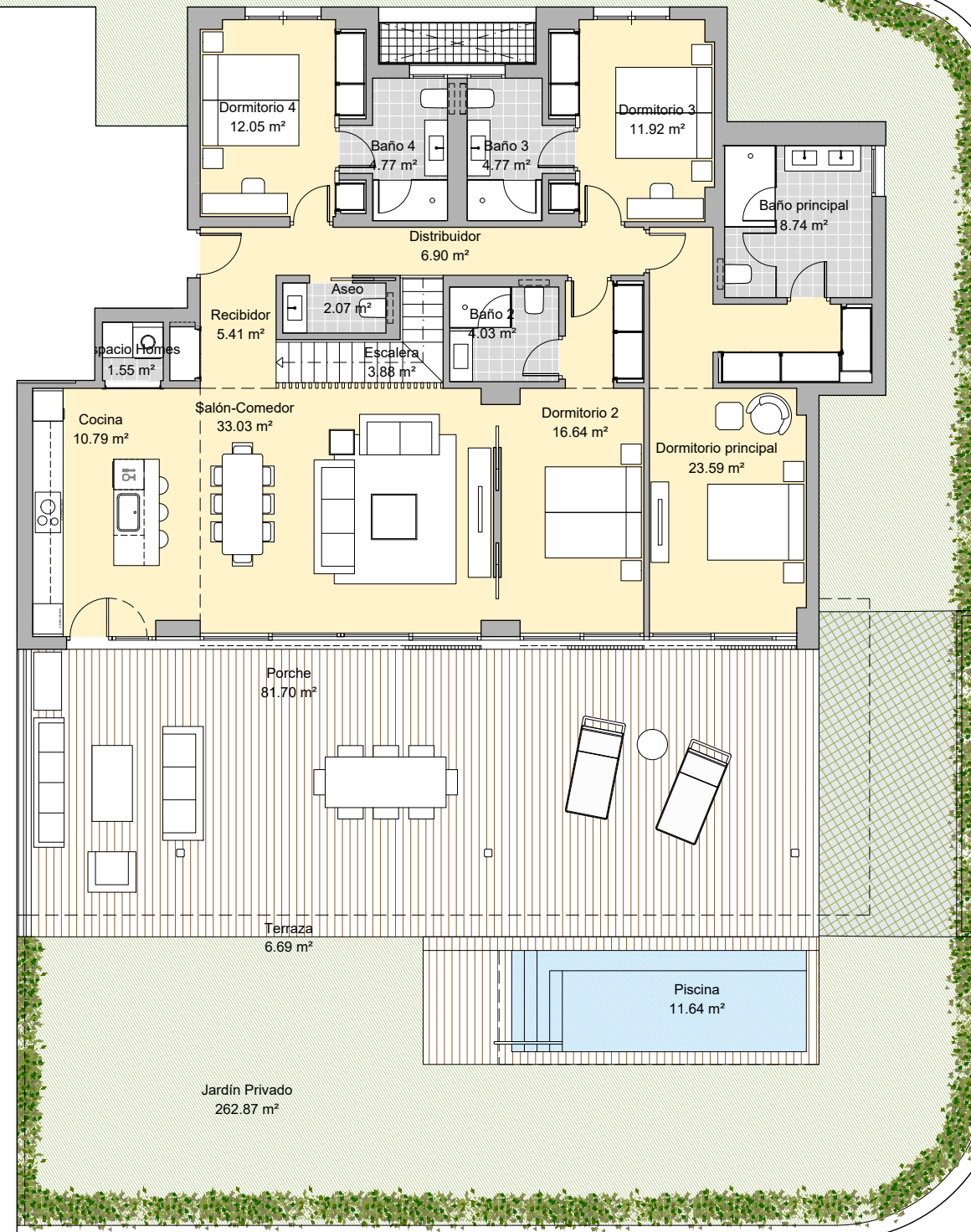
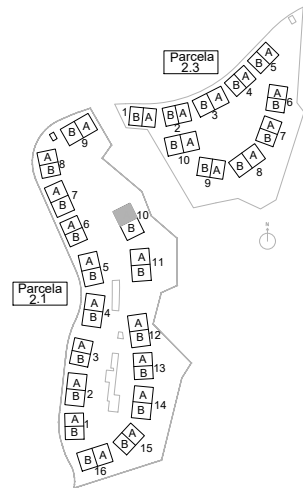
PARCELA 2.1

PORTAL 10 / PLANTA BAJA

PUERTA A

SUP. ÚTIL INT/EXT

Recibidor	5.41 m <sup>2</sup>	int
Cocina	10.79 m <sup>2</sup>	int
Espacio Homes	1.55 m <sup>2</sup>	int
Salón-Comedor	33.03 m <sup>2</sup>	int
Escalera	3.88 m <sup>2</sup>	int
Aseo	2.07 m <sup>2</sup>	int
Dormitorio principal	23.59 m <sup>2</sup>	int
Dormitorio 2	16.64 m <sup>2</sup>	int
Dormitorio 3	11.92 m <sup>2</sup>	int
Dormitorio 4	12.05 m <sup>2</sup>	int
Baño principal	8.74 m <sup>2</sup>	int
Baño 2	4.03 m <sup>2</sup>	int
Baño 3	4.77 m <sup>2</sup>	int
Baño 4	4.77 m <sup>2</sup>	int
Distribuidor	6.90 m <sup>2</sup>	int
Bodega	78.88 m <sup>2</sup>	int
Porche	81.70 m <sup>2</sup>	ext
Terraza	6.69 m <sup>2</sup>	ext
Piscina	11.64 m <sup>2</sup>	ext
Jardín	262.87 m <sup>2</sup>	ext



Superficie útil interior.	229.02 m <sup>2</sup>
Superficie construida interior.	265.62 m <sup>2</sup>
Superficie total construida (con zzcc sin terrazas ni jardines).	285.81 m <sup>2</sup>
Superficie construida de terraza.	89.11 m <sup>2</sup>
Superficie util S/Decreto 218/2005 del BOJA	251.92 m <sup>2</sup>
Superficie construida S/Decreto 218/2005 del BOJA	364.25 m <sup>2</sup>

**Neinor** HOMES  
Construimos casas pensando en personas.

