

SANTA CLARA HOMES

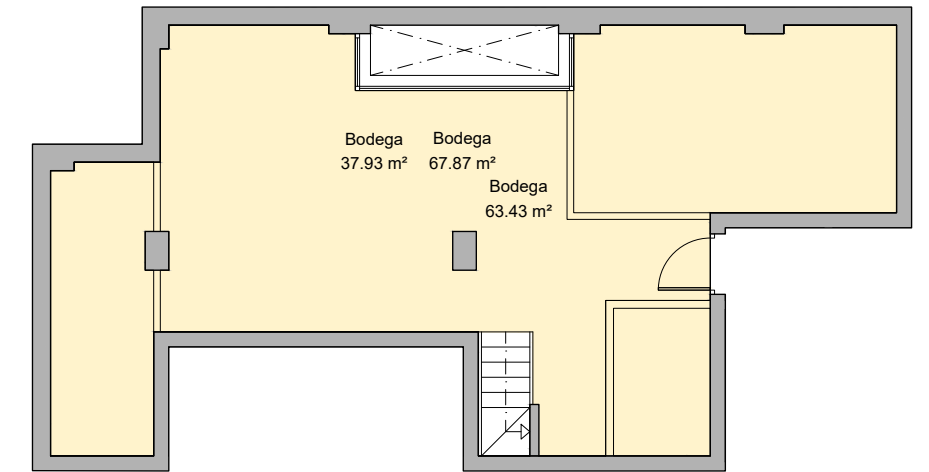
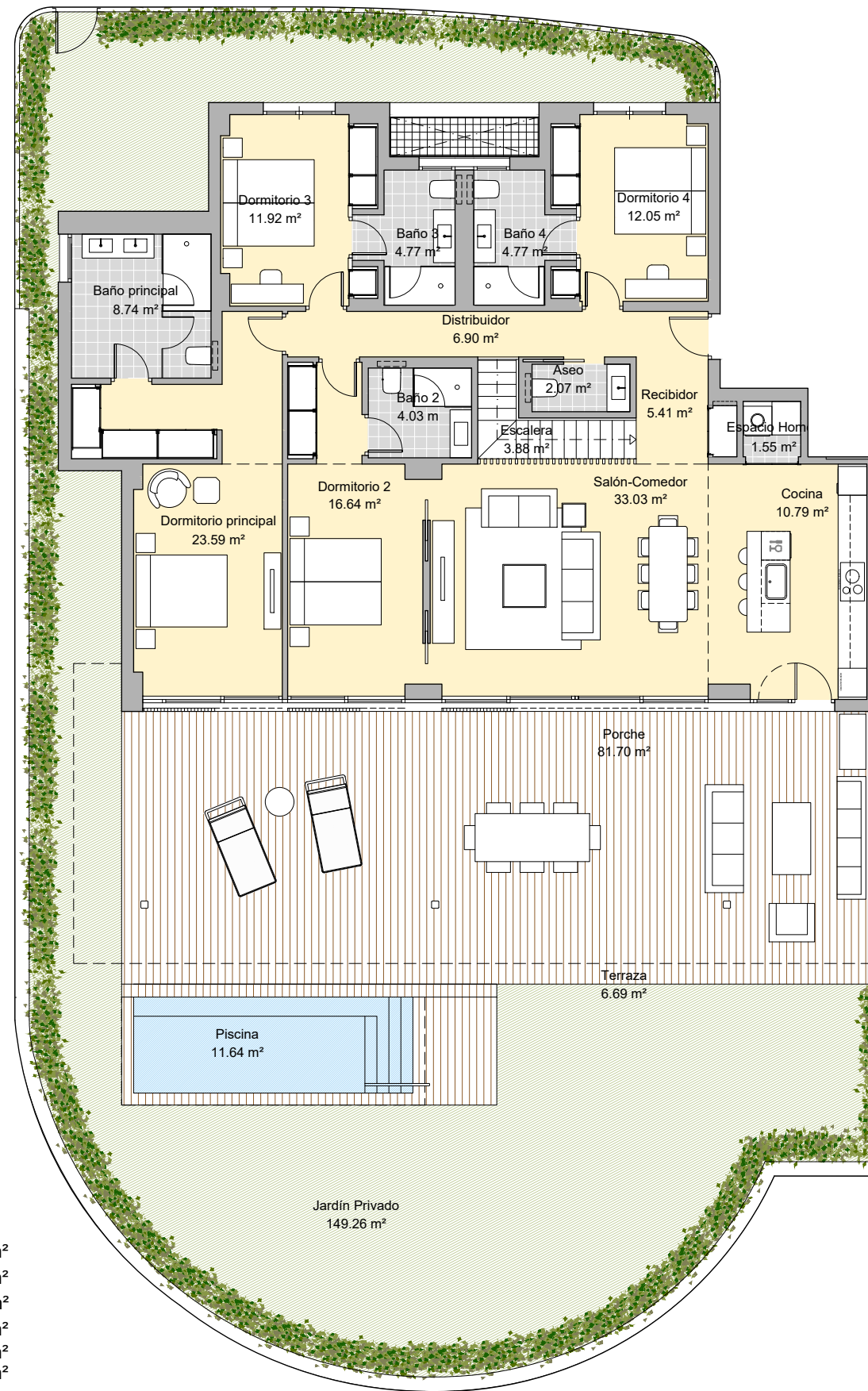
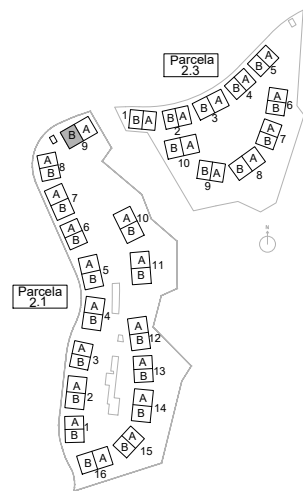
MARBELLA. MÁLAGA

PARCELA 2.1

PORTAL 9 / PLANTA BAJA

PUERTA B

	SUP. ÚTIL INT/EXT	
Recibidor	5.41 m ²	int
Cocina	10.79 m ²	int
Espacio Homes	1.55 m ²	int
Salón-Comedor	33.03 m ²	int
Escalera	3.88 m ²	int
Aseo	2.07 m ²	int
Dormitorio principal	23.59 m ²	int
Dormitorio 2	16.64 m ²	int
Dormitorio 3	11.92 m ²	int
Dormitorio 4	12.05 m ²	int
Baño principal	8.74 m ²	int
Baño 2	4.03 m ²	int
Baño 3	4.77 m ²	int
Baño 4	4.77 m ²	int
Distribuidor	6.90 m ²	int
Bodega	67.87 m ²	int
Porche	81.70 m ²	ext
Terraza	6.69 m ²	ext
Piscina	11.64 m ²	ext
Jardín	149.26 m ²	ext



Superficie útil interior.	218.01 m ²
Superficie construida interior.	255.12 m ²
Superficie total construida (con zzcc sin terrazas ni jardines).	274.34 m ²
Superficie construida de terraza.	89.11 m ²
Superficie util S/Decreto 218/2005 del BOJA	239.81 m ²
Superficie construida S/Decreto 218/2005 del BOJA	337.81 m ²

Neinor HOMES
Construimos casas pensando en personas.

ESCALA GRÁFICA
0 1 2 3 4 5m



Abril 2023

El presente plano no es definitivo, ya que ha sido elaborado conforme al Proyecto Básico del Edificio y, por tanto, Neinor Homes se reserva la facultad de incluir las modificaciones necesarias por exigencias técnicas y/o jurídicas u ordenadas por cualesquiera administraciones u organismos públicos, ajustándolo en todo caso al Proyecto de Ejecución. Los elementos accesorios (por ejemplo, el mobiliario, incluido el de la cocina), son meramente ilustrativos. Los giros de puertas y la distribución de aparatos sanitarios no son vinculantes. Las superficies expresadas son aproximadas, pudiendo experimentar modificaciones por razones de índole técnicas y/o legal en el Proyecto de Ejecución.