

# SANTA CLARA HOMES

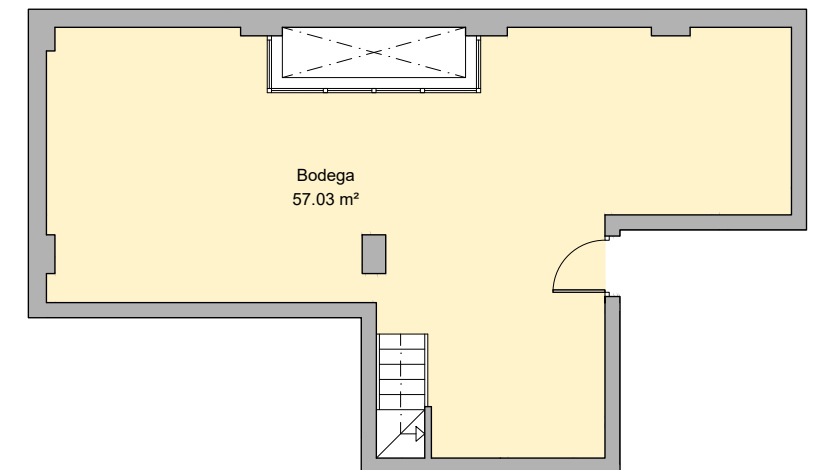
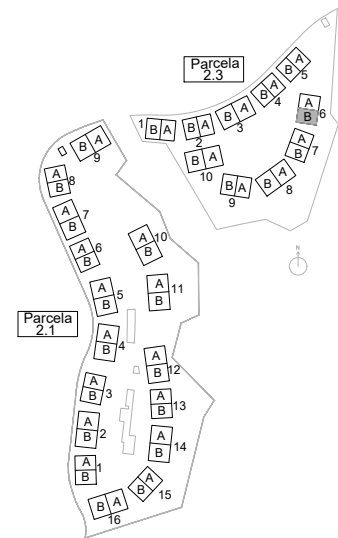
MARBELLA. MÁLAGA

PARCELA 2.3

PORTAL 6 / PLANTA BAJA

PUERTA B

	SUP. ÚTIL INT/EXT	
Recibidor	5.60 m <sup>2</sup>	int
Cocina	9.48 m <sup>2</sup>	int
Espacio Homes	1.55 m <sup>2</sup>	int
Salón-Comedor	29.55 m <sup>2</sup>	int
Escalera	4.36 m <sup>2</sup>	int
Aseo	2.07 m <sup>2</sup>	int
Dormitorio principal	18.62 m <sup>2</sup>	int
Dormitorio 2	13.55 m <sup>2</sup>	int
Dormitorio 3	11.90 m <sup>2</sup>	int
Baño principal	5.60 m <sup>2</sup>	int
Baño 2	4.73 m <sup>2</sup>	int
Baño 3	4.73 m <sup>2</sup>	int
Distribuidor	6.35 m <sup>2</sup>	int
Bodega	57.03 m <sup>2</sup>	int
Porche	66.19 m <sup>2</sup>	ext
Terraza	7.82 m <sup>2</sup>	ext
Piscina	11.64 m <sup>2</sup>	ext
Jardín	137.50 m <sup>2</sup>	ext



Superficie útil interior.	175.12 m <sup>2</sup>
Superficie construida interior.	205.74 m <sup>2</sup>
Superficie total construida (con zccc sin terrazas ni jardines).	222.98 m <sup>2</sup>
Superficie construida de terraza.	74.74 m <sup>2</sup>
Superficie util S/Decreto 218/2005 del BOJA	192.63 m <sup>2</sup>
Superficie construida S/Decreto 218/2005 del BOJA	277.74 m <sup>2</sup>

**Neinor** HOMES  
Construimos casas pensando en personas.

ESCALA GRÁFICA  
0 1 2 3 4 5m

Abril 2023

El presente plano no es definitivo, ya que ha sido elaborado conforme al Proyecto Básico del Edificio y, por tanto, Neinor Homes se reserva la facultad de incluir las modificaciones necesarias por exigencias técnicas y/o jurídicas u ordenadas por cualesquiera administraciones u organismos públicos, ajustándolo en todo caso al Proyecto de Ejecución. Los elementos accesorios (por ejemplo, el mobiliario, incluido el de la cocina), son meramente ilustrativos. Los giros de puertas y la distribución de aparatos sanitarios no son vinculantes. Las superficies expresadas son aproximadas, pudiendo experimentar modificaciones por razones de índole técnicas y/o legal en el Proyecto de Ejecución.