

SANTA CLARA HOMES

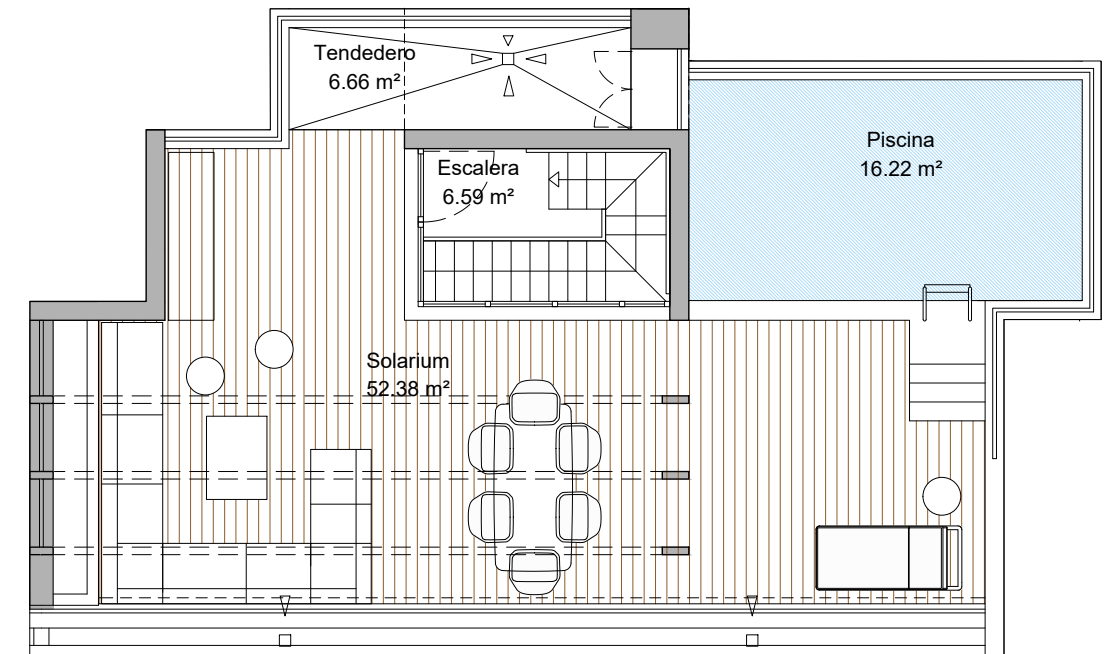
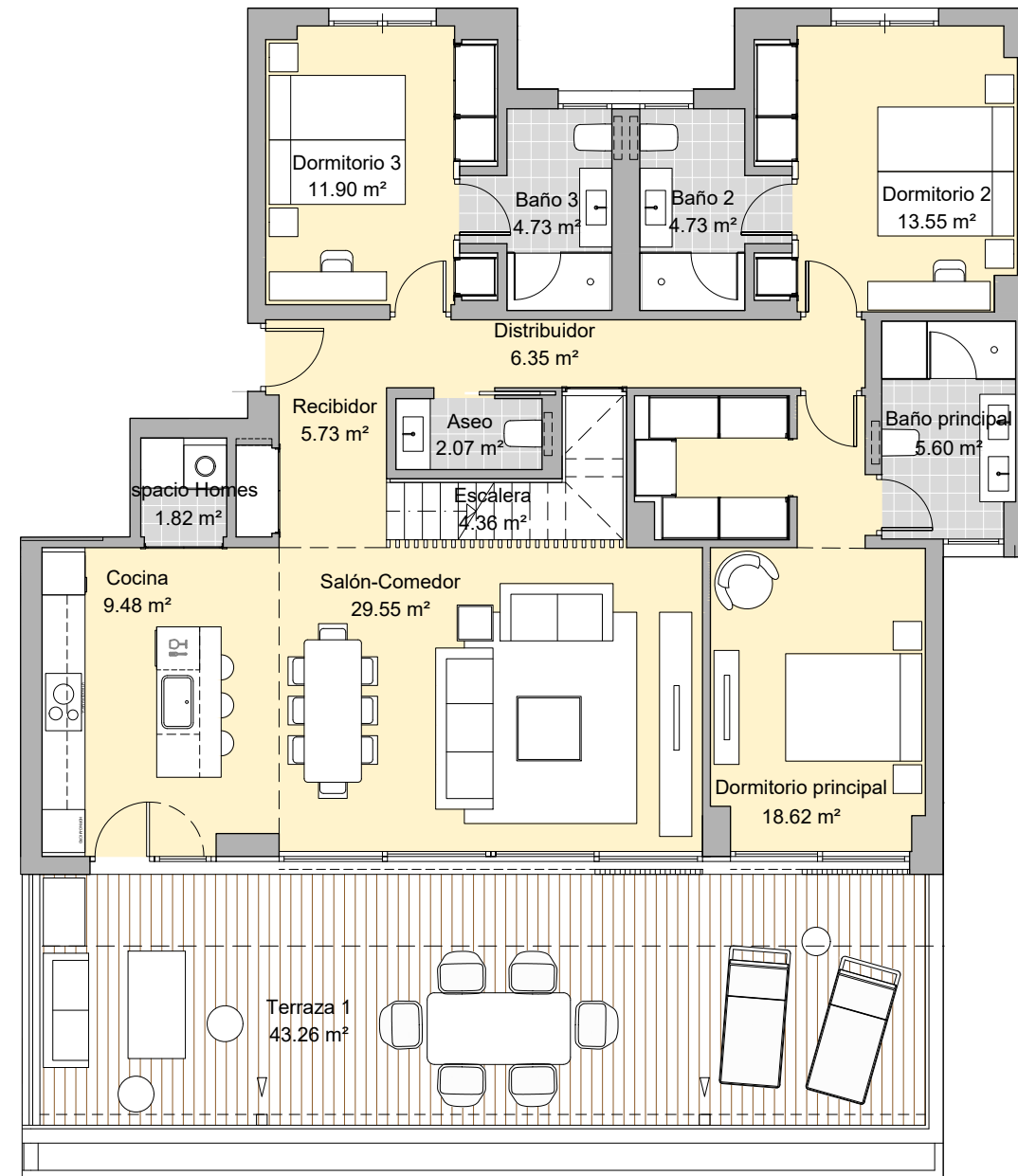
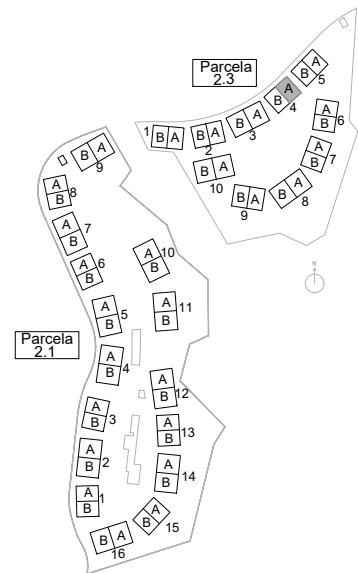
MARBELLA. MÁLAGA

PARCELA 2.3

PORTAL 4 / PLANTA PRIMERA

PUERTA A

	SUP. ÚTIL INT/EXT	
Recibidor	5.73 m ²	int
Cocina	9.48 m ²	int
Espacio Homes	1.82 m ²	int
Salón-Comedor	29.55 m ²	int
Escalera	10.95 m ²	int
Aseo	2.07 m ²	int
Dormitorio principal	18.62 m ²	int
Dormitorio 2	13.55 m ²	int
Dormitorio 3	11.90 m ²	int
Baño principal	5.60 m ²	int
Baño 2	4.73 m ²	int
Baño 3	4.73 m ²	int
Distribuidor	6.35 m ²	int
Terraza	43.26 m ²	ext
Piscina	16.22 m ²	ext
Solarium	52.38 m ²	ext
Tendedero	6.66 m ²	ext



Superficie útil interior.	125.08 m ²
Superficie construida interior.	149.87 m ²
Superficie total construida (con zzcc sin terrazas ni jardines).	162.18 m ²
Superficie construida de terraza.	128.21 m ²
Superficie util S/Decreto 218/2005 del BOJA	137.59 m ²
Superficie construida S/Decreto 218/2005 del BOJA	215.40 m ²

Neinor HOMES
Construimos casas pensando en personas.

ESCALA GRÁFICA
0 1 2 3 4m

Abril 2023

El presente plano no es definitivo, ya que ha sido elaborado conforme al Proyecto Básico del Edificio y, por tanto, Neinor Homes se reserva la facultad de incluir las modificaciones necesarias por exigencias técnicas y/o jurídicas u ordenadas por cualesquiera administraciones u organismos públicos, ajustándolo en todo caso al Proyecto de Ejecución. Los elementos accesorios (por ejemplo, el mobiliario, incluido el de la cocina), son meramente ilustrativos. Los giros de puertas y la distribución de aparatos sanitarios no son vinculantes. Las superficies expresadas son aproximadas, pudiendo experimentar modificaciones por razones de índole técnicas y/o legal en el Proyecto de Ejecución.