

# SANTA CLARA HOMES

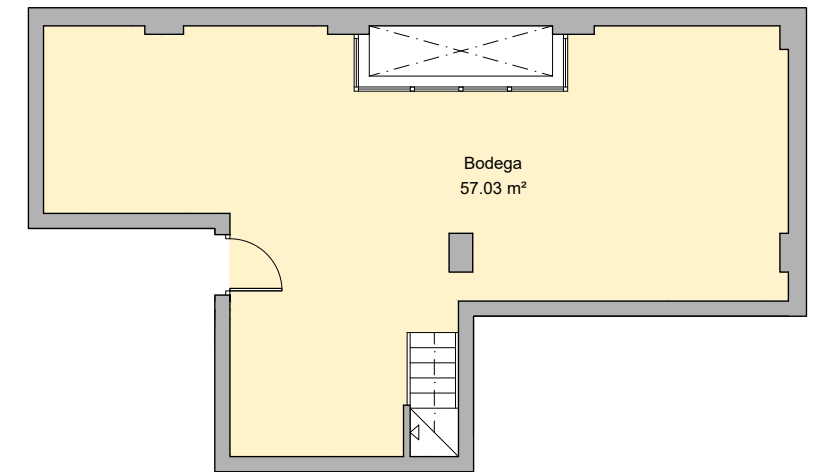
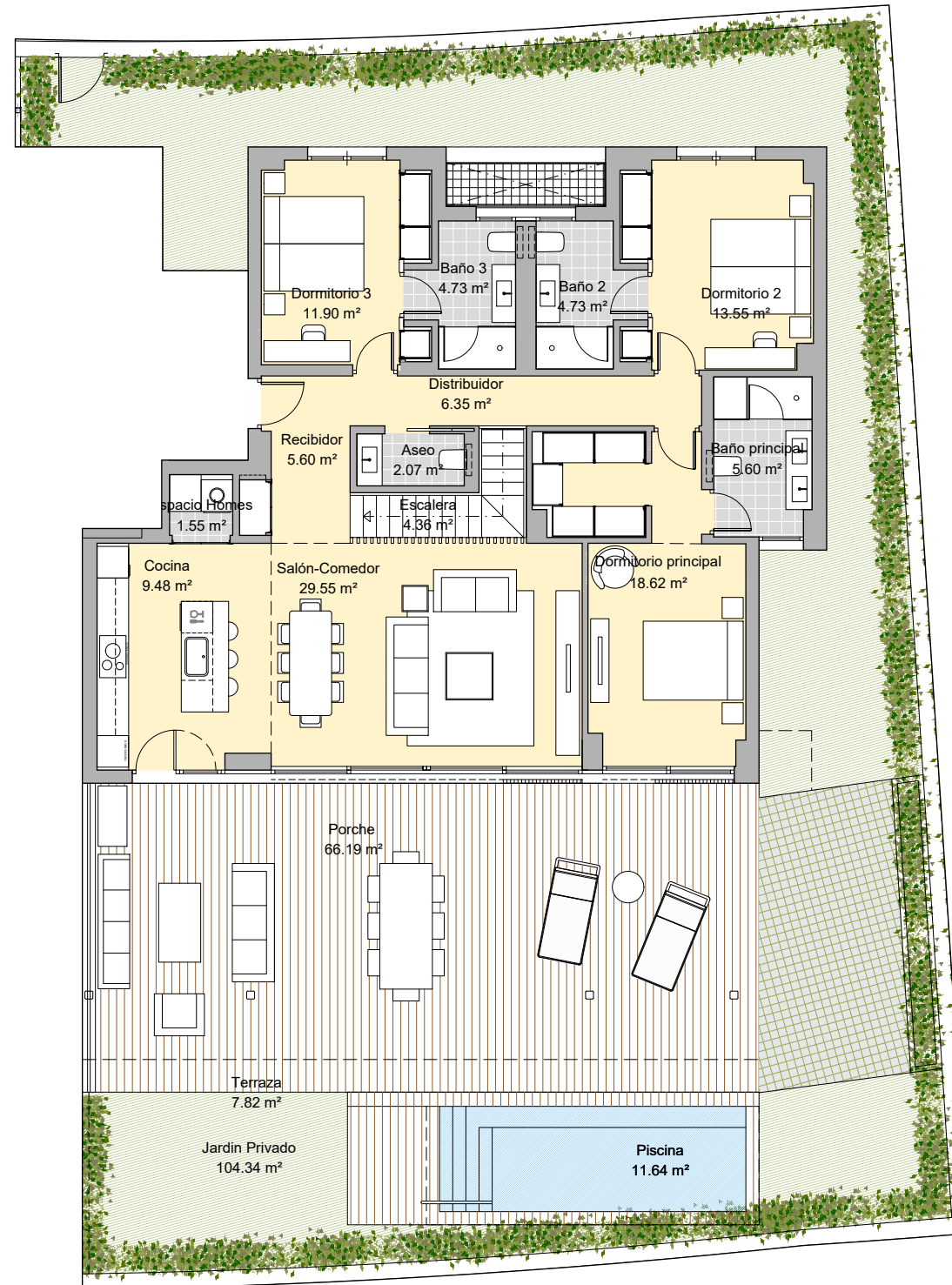
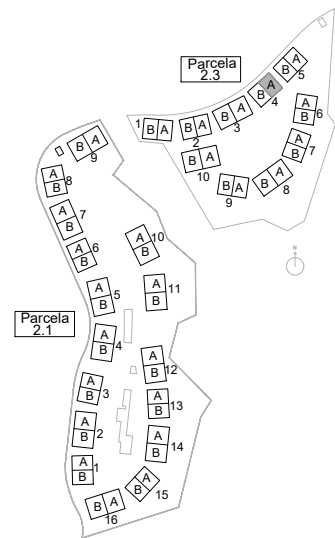
MARBELLA. MÁLAGA

PARCELA 2.3

PORTAL 4 / PLANTA BAJA

PUERTA A

	SUP. ÚTIL INT/EXT	
Recibidor	5.60 m <sup>2</sup>	int
Cocina	9.48 m <sup>2</sup>	int
Espacio Homes	1.55 m <sup>2</sup>	int
Salón-Comedor	29.55 m <sup>2</sup>	int
Escalera	4.36 m <sup>2</sup>	int
Aseo	2.07 m <sup>2</sup>	int
Dormitorio principal	18.62 m <sup>2</sup>	int
Dormitorio 2	13.55 m <sup>2</sup>	int
Dormitorio 3	11.90 m <sup>2</sup>	int
Baño principal	5.60 m <sup>2</sup>	int
Baño 2	4.73 m <sup>2</sup>	int
Baño 3	4.73 m <sup>2</sup>	int
Distribuidor	6.35 m <sup>2</sup>	int
Bodega	57.03 m <sup>2</sup>	int
Porche	66.19 m <sup>2</sup>	ext
Terraza	7.82 m <sup>2</sup>	ext
Piscina	11.64 m <sup>2</sup>	ext
Jardín	104.34 m <sup>2</sup>	ext



Superficie útil interior.	175.12 m <sup>2</sup>
Superficie construida interior.	205.74 m <sup>2</sup>
Superficie total construida (con zzcc sin terrazas ni jardines).	222.98 m <sup>2</sup>
Superficie construida de terraza.	74.74 m <sup>2</sup>
Superficie util S/Decreto 218/2005 del BOJA	192.63 m <sup>2</sup>
Superficie construida S/Decreto 218/2005 del BOJA	283.06 m <sup>2</sup>